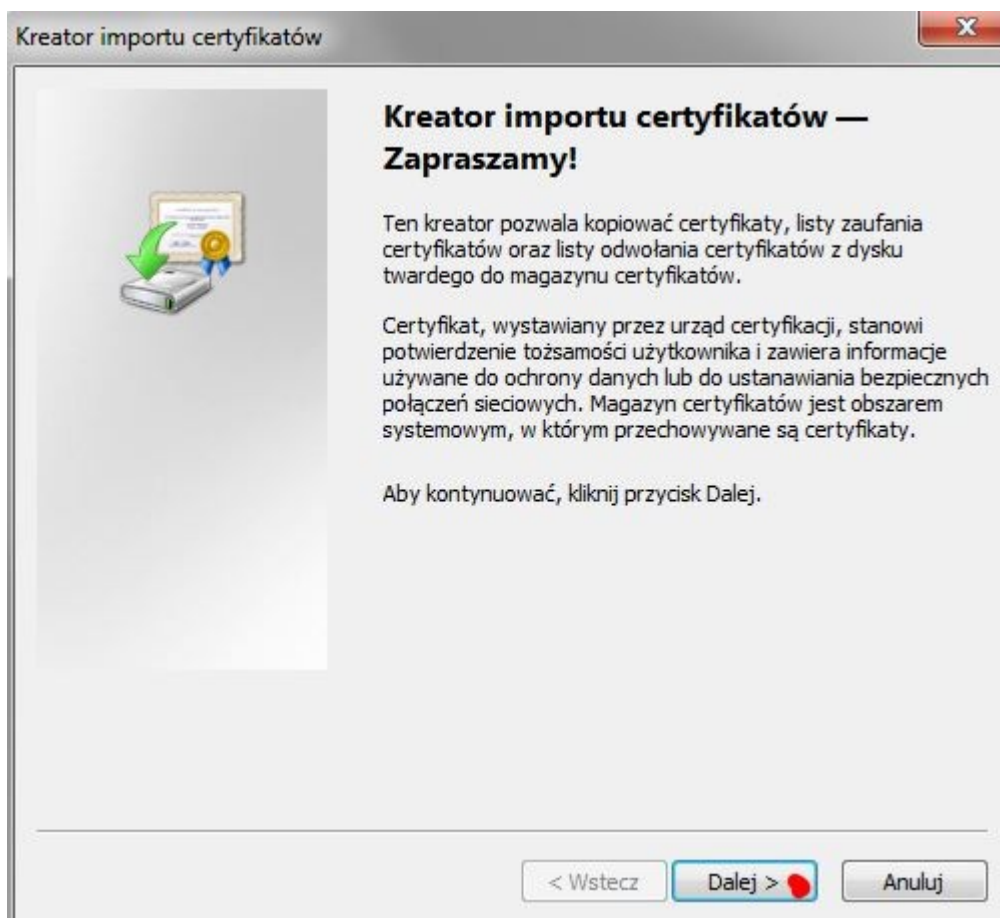


Podłączenie do sieci eduroam

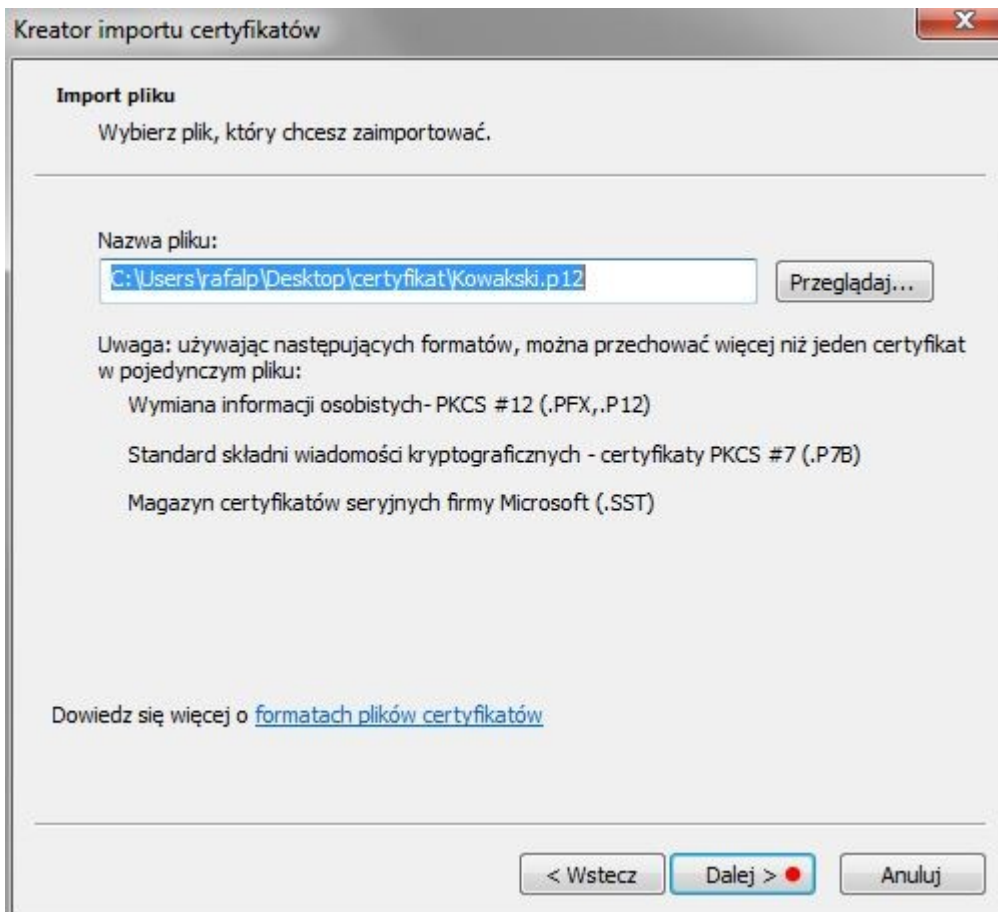
Instrukcja instalacji certyfikatów PKI konfiguracji systemu Windows 7



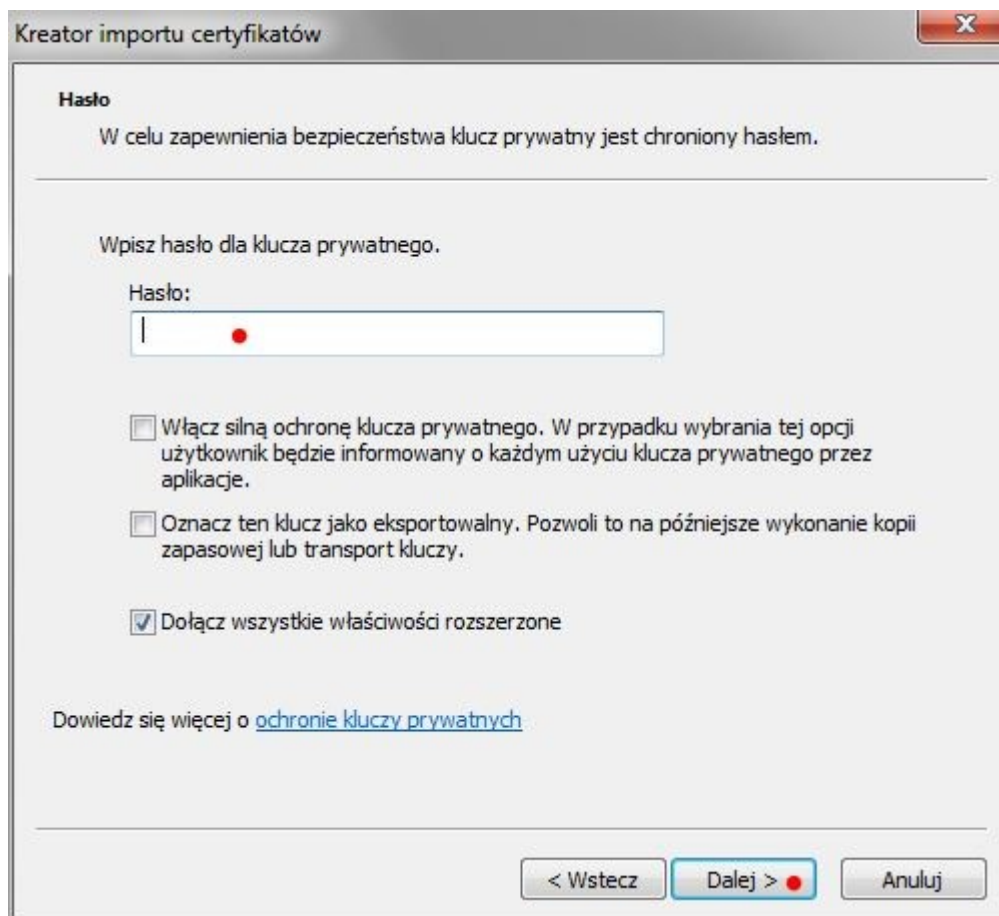
Skopiuj plik z certyfikatem do folderu i kliknij dwa razy



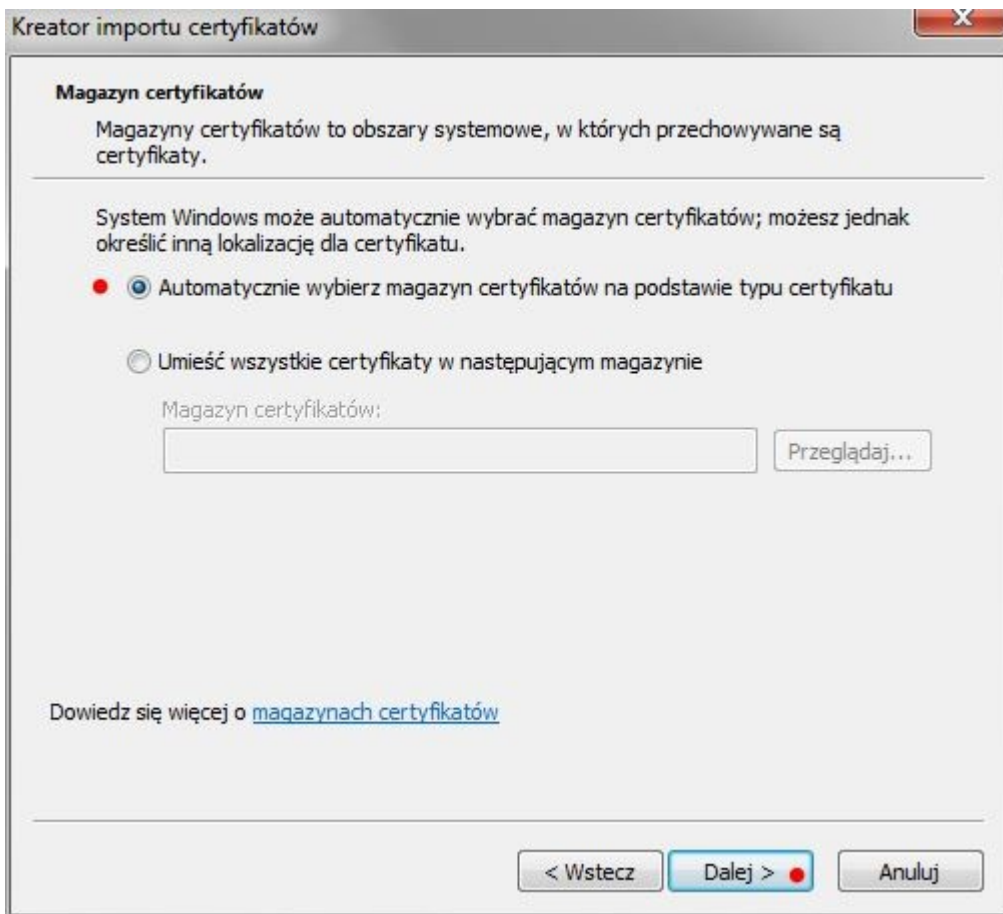
Uruchomi się kreator certyfikatów



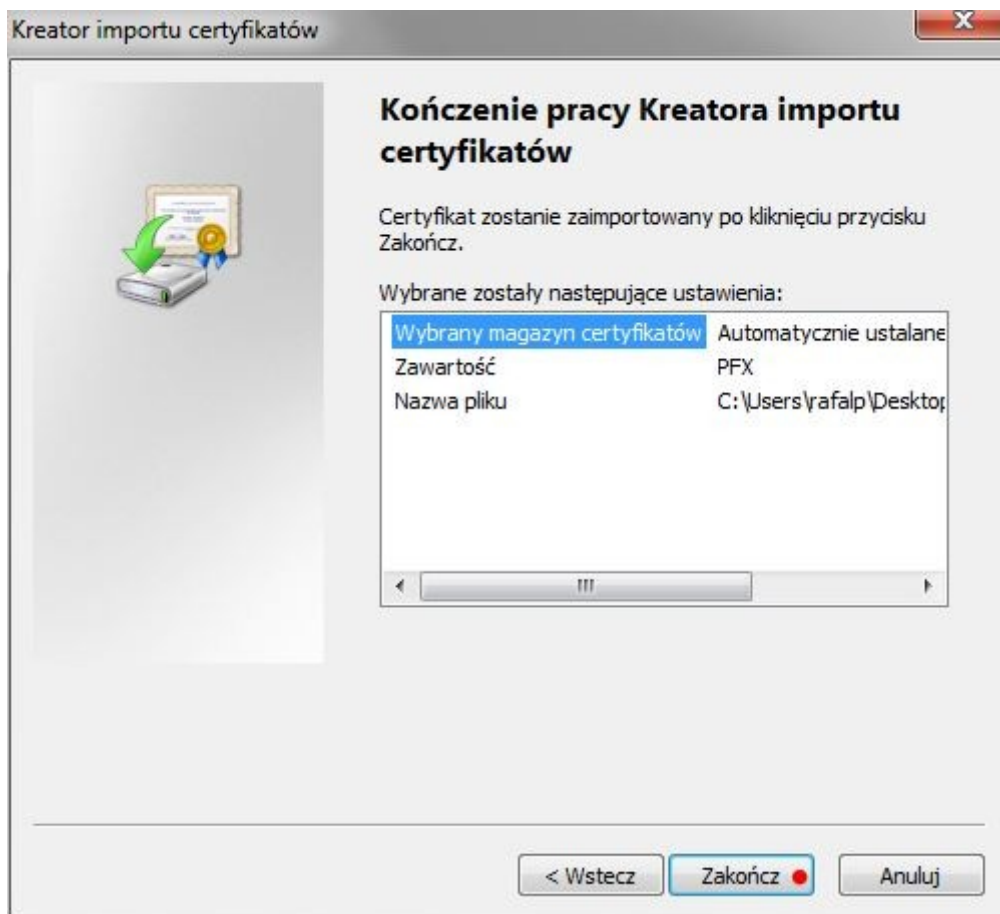
Następnie kliknij Dalej



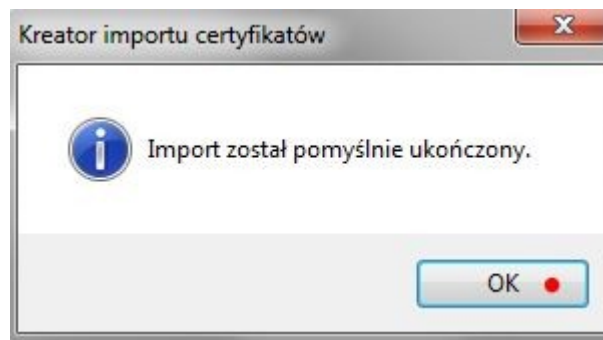
Wprowadź hasło do certyfikatu jakie ustawiłeś podczas rejestracji
I kliknij Dalej



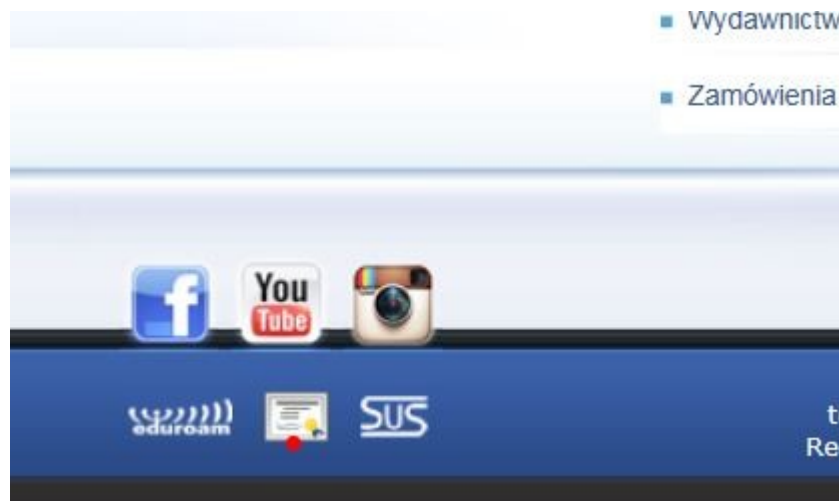
Kliknij Dalej



Kliknij Zakończ



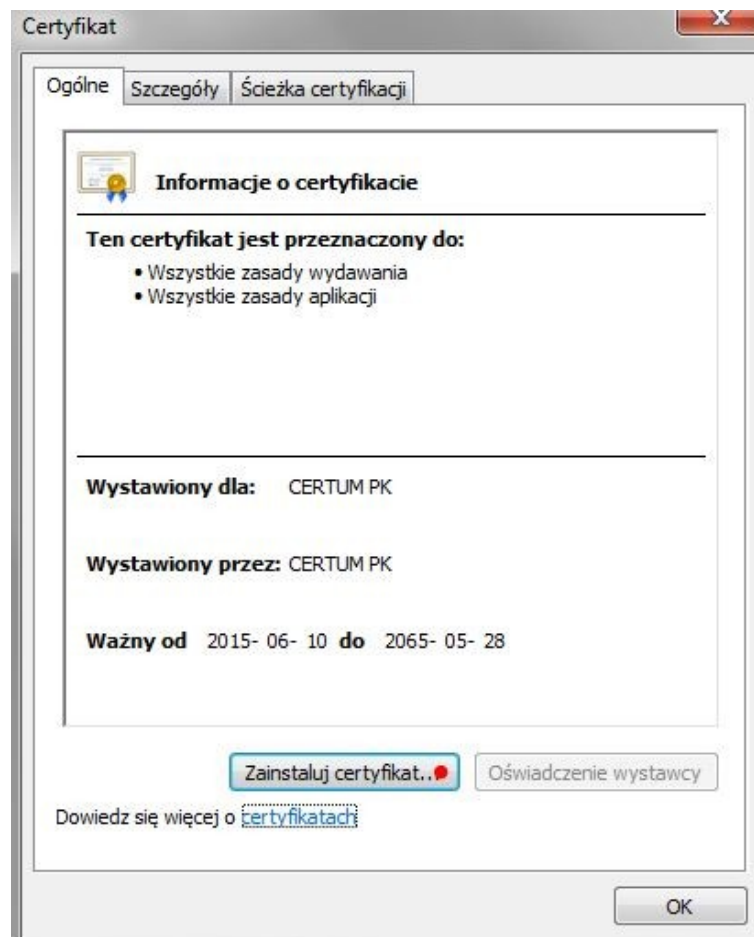
Import zakończony i OK



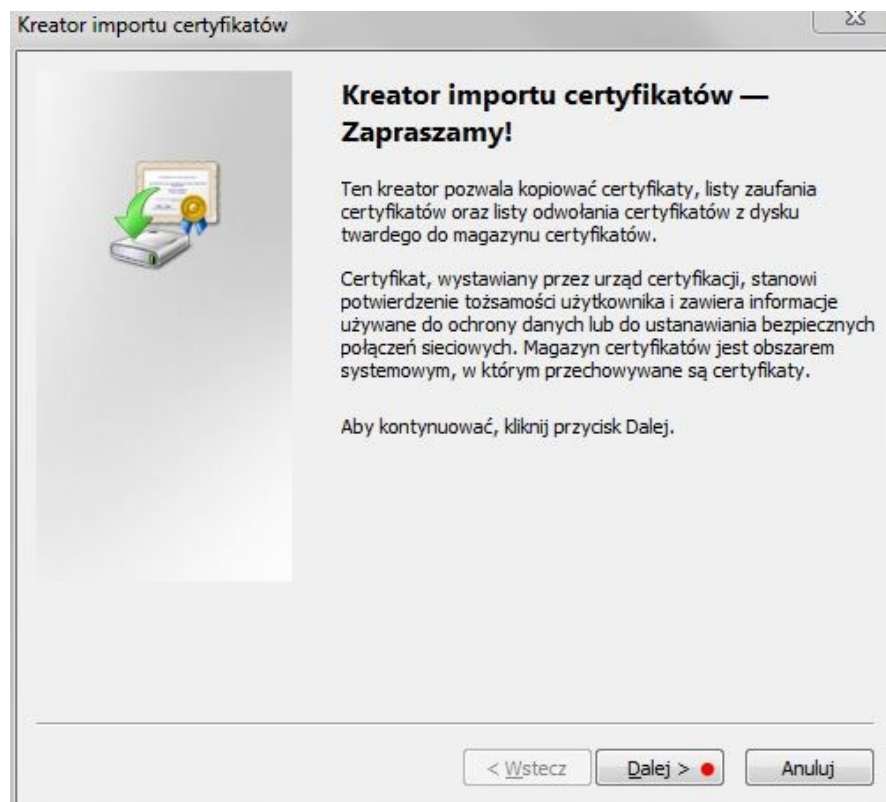
Wejdź na stronę PK po przez np. dane pakietowe.
Na dole strony pk.edu.pl kliknij an ikonę certyfikatu



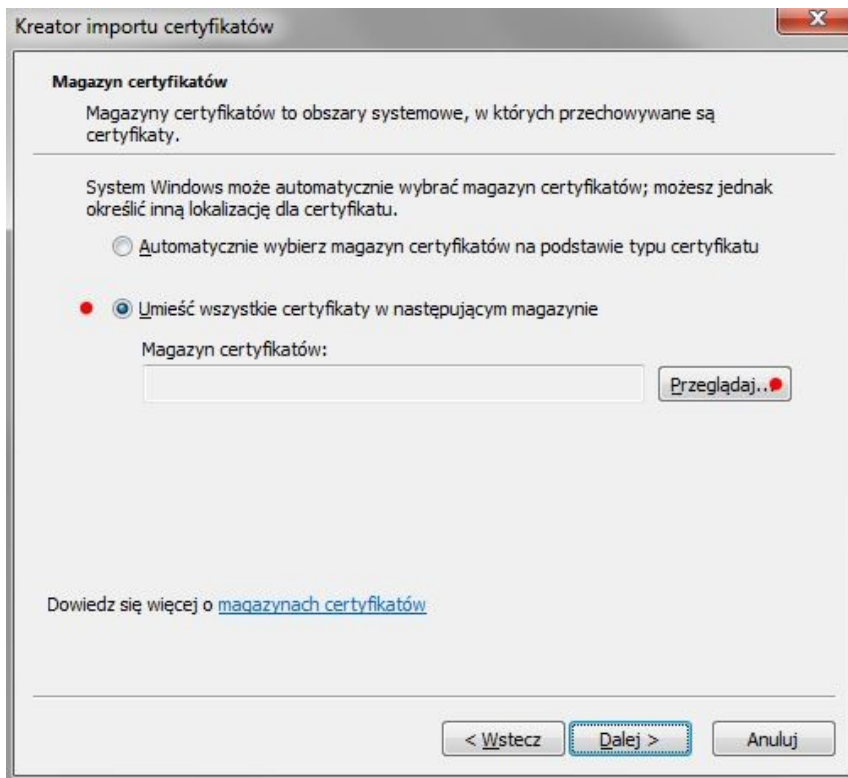
Gdy pojawi się monit pobierania pliku kliknij Otwórz



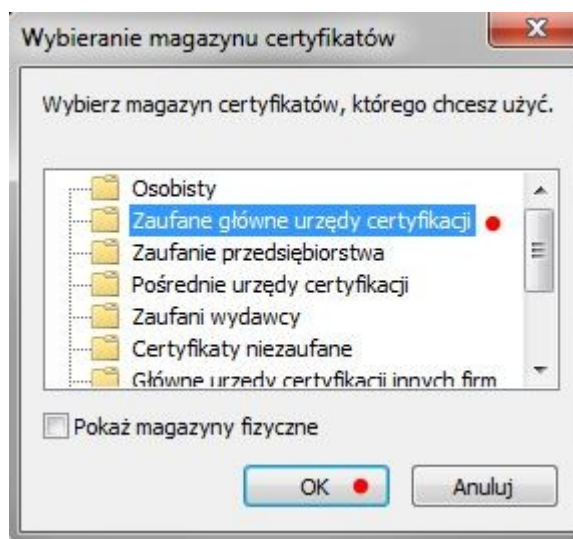
Gdy pojawi się okno informacji o certyfikacie
Kliknij Zainstaluj certyfikat



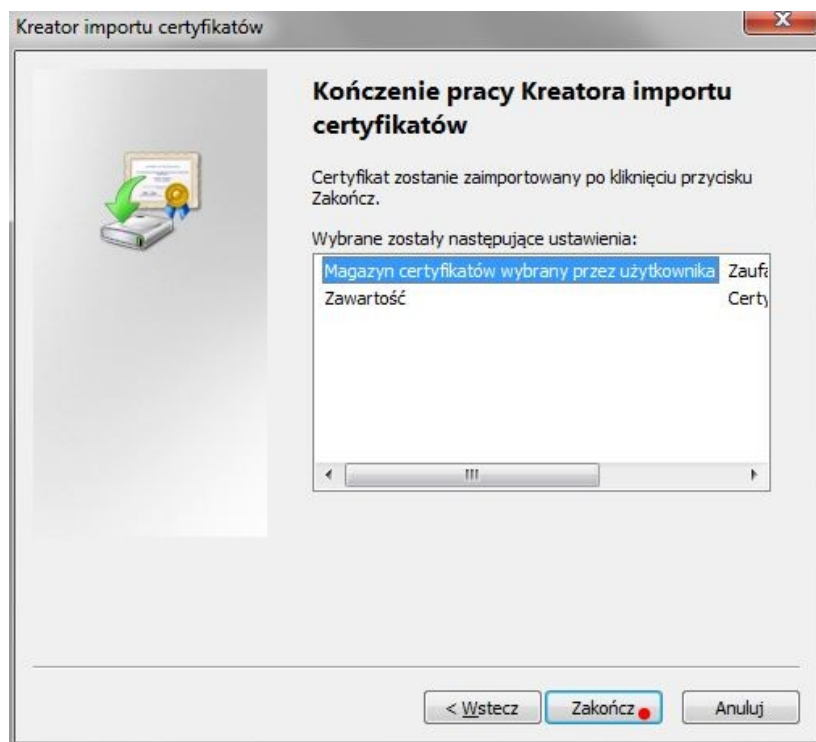
Gdy pojawi się Kreator importu certyfikatu
Kliknij Dalej



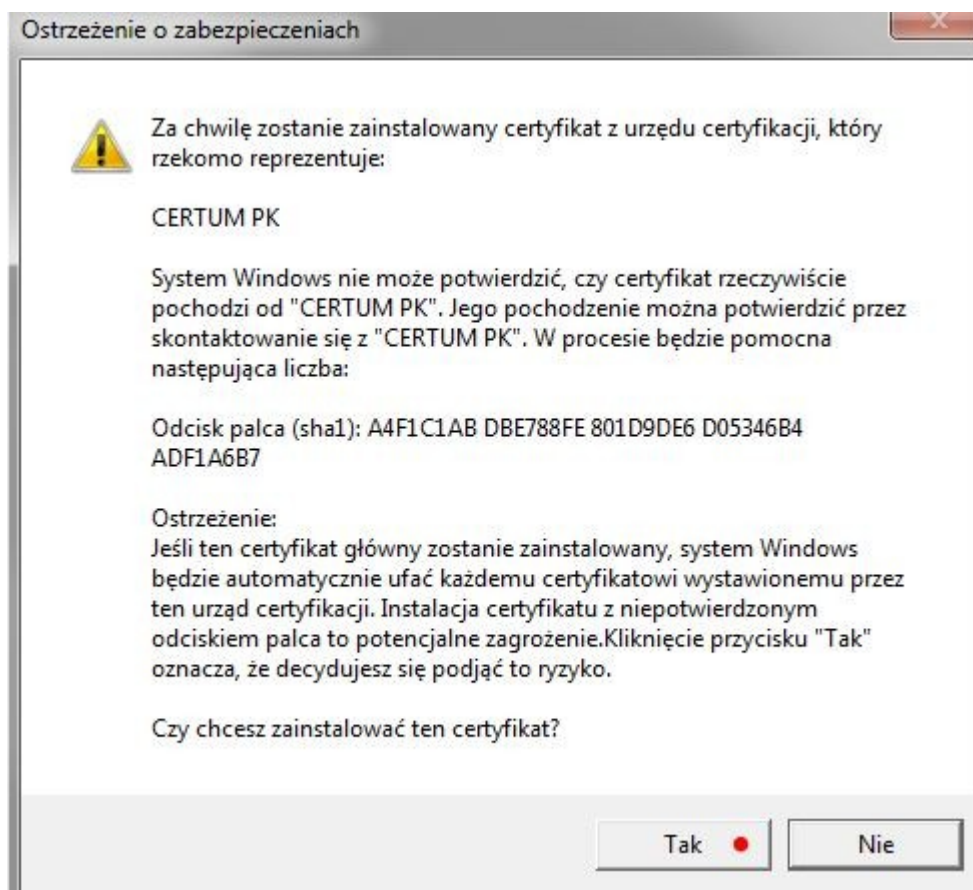
Wybierz opcję Umieść wszystkie certyfikaty w następującym magazynie i kliknij Przeglądaj



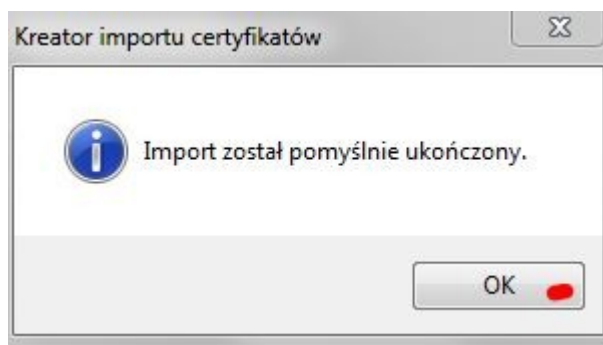
Wybierz Zaufane główne urzędy certyfikacji
Kliknij OK



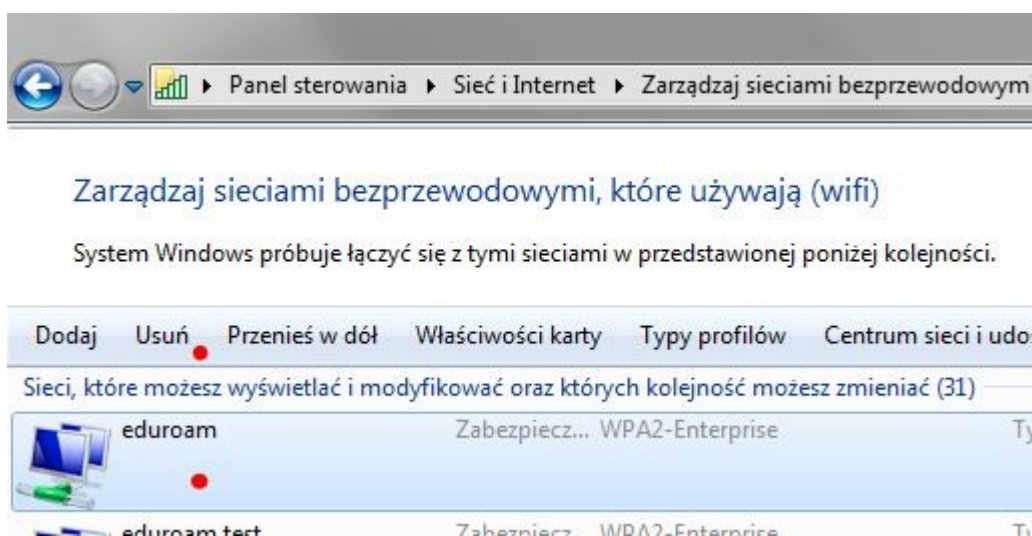
Potwierdź operację klikając Zakończ



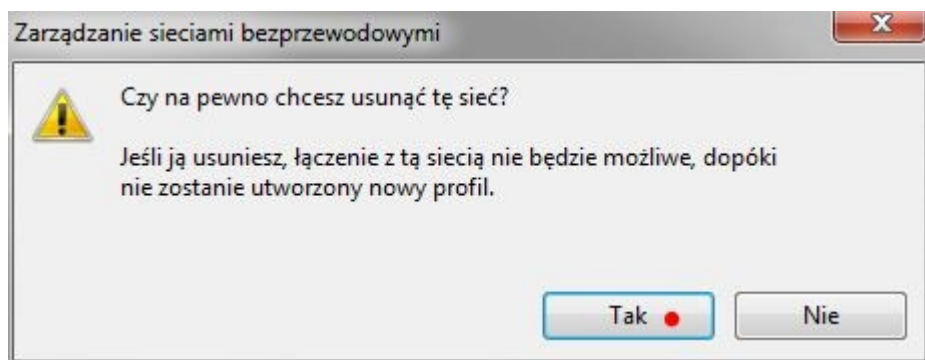
Gdy pojawi się Ostrzeżenie o zabezpieczeniach
Kliknij Tak



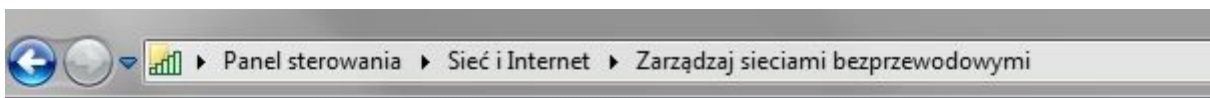
Kliknij OK



Wejdź do
Panelu sterowania →
Sieć i Internet →
Zarządzaj sieciami bezprzewodowymi
Jeśli masz sieć eduroam to ją wybierz i usuń

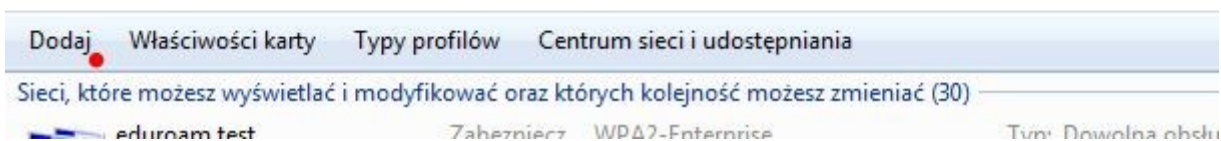


Potwierdź usuwanie sieci

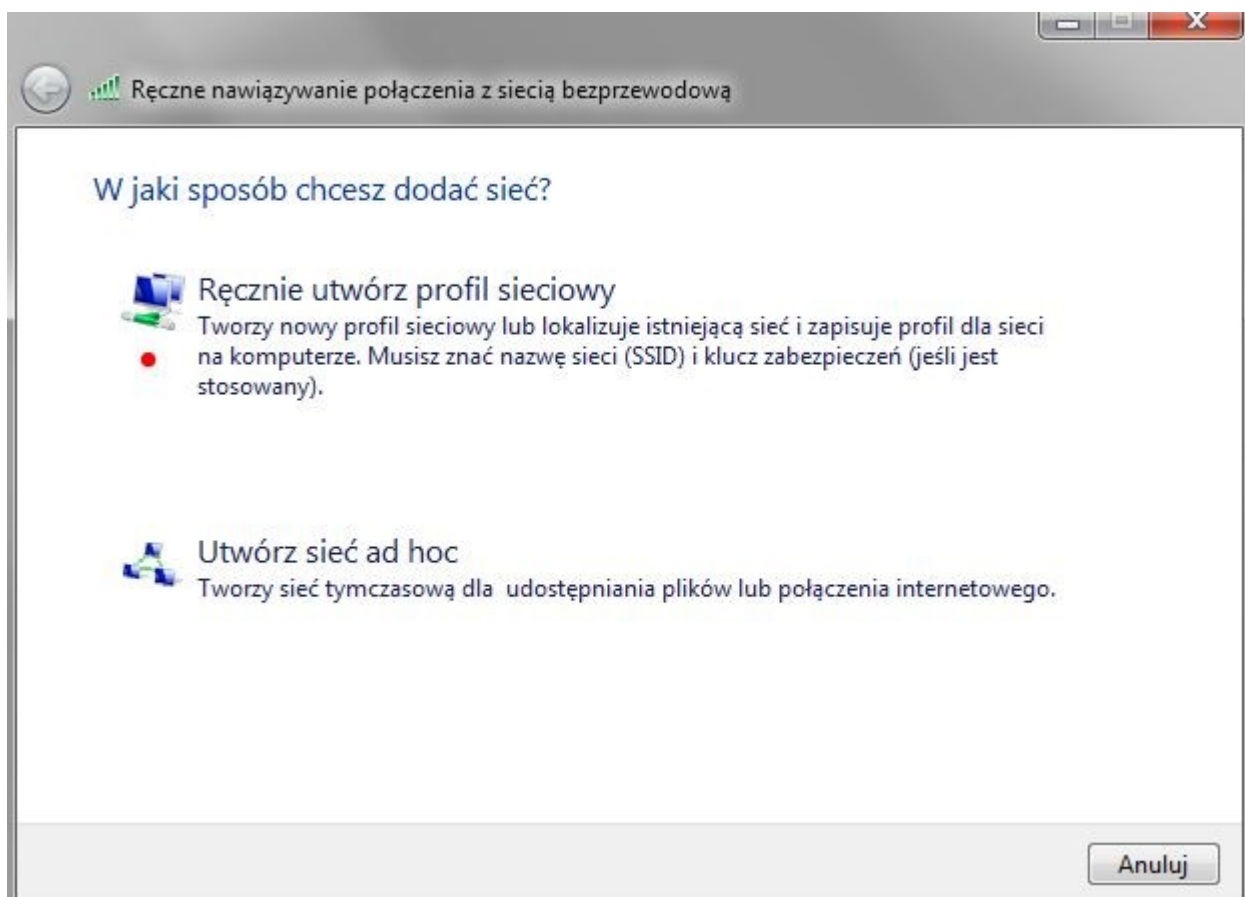


Zarządzaj sieciami bezprzewodowymi, które używają (wifi)

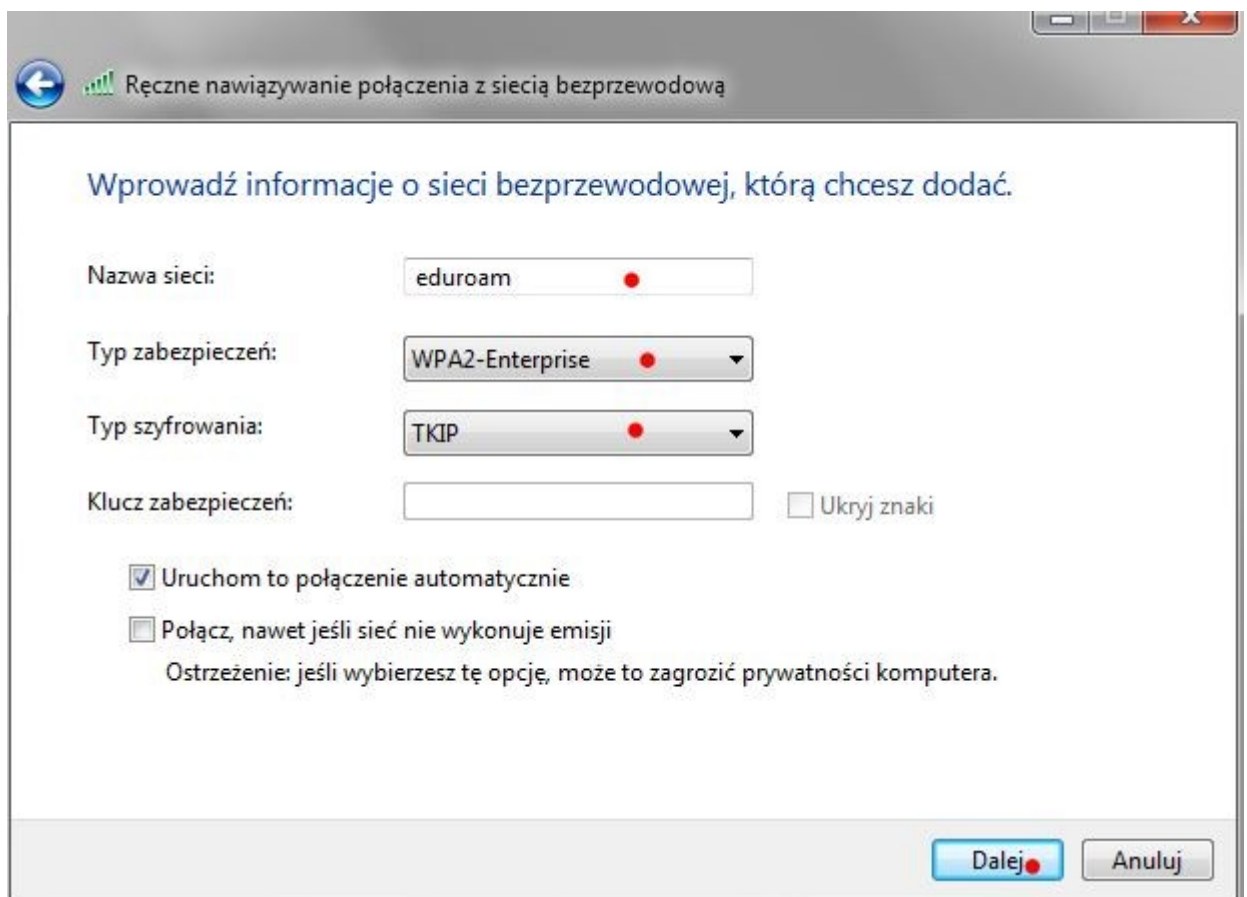
System Windows próbuje łączyć się z tymi sieciami w przedstawionej poniżej kolejności.



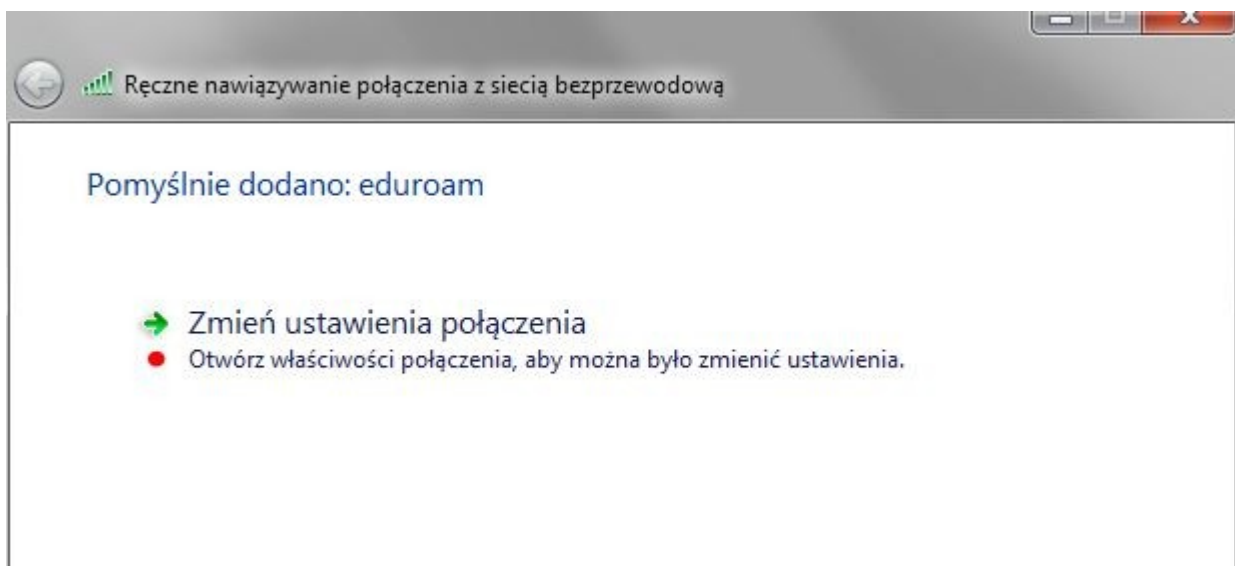
Następnie kliknij Dodaj



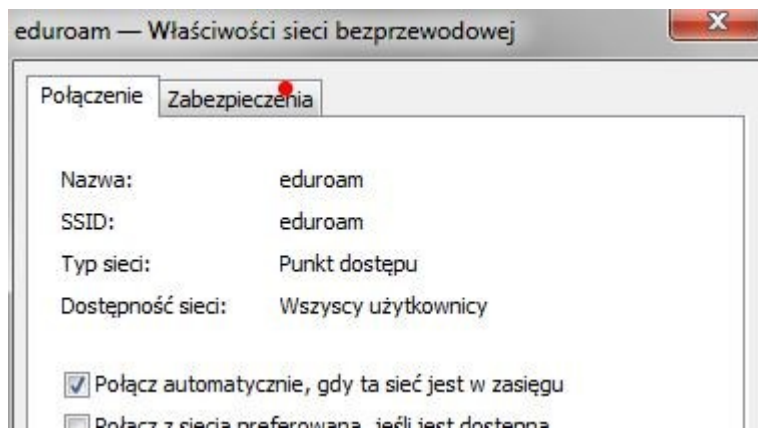
Wybierz Ręcznie utwórz profil sieciowy



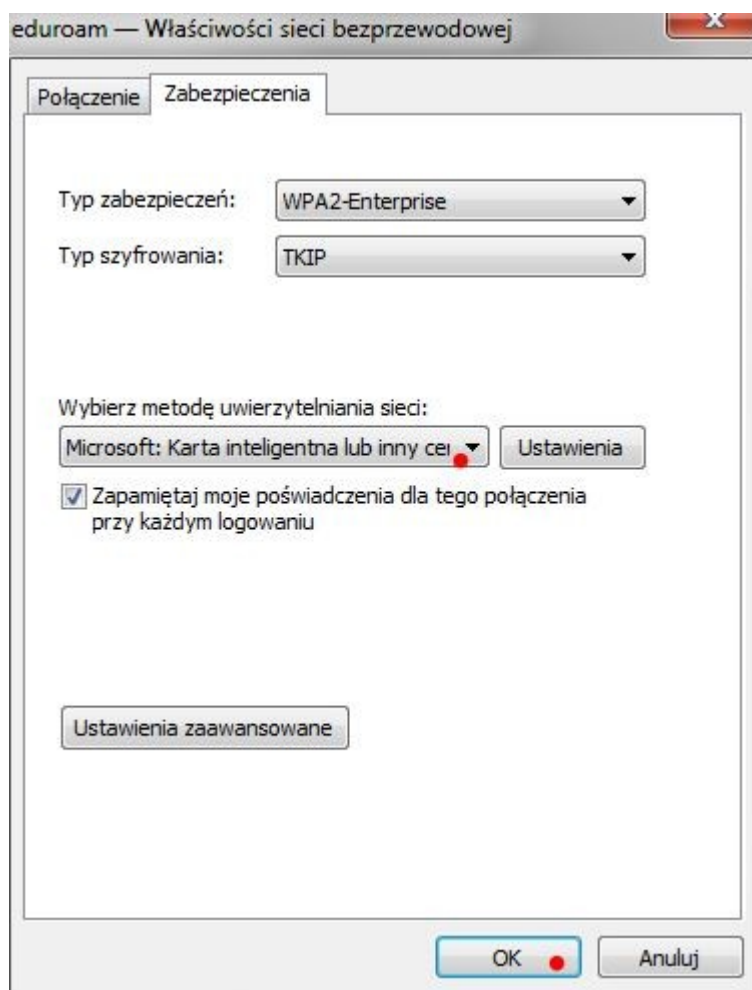
Wpisz eduroam i wybierz odpowiednie ustawienia jak na obrazku
Kliknij dalej



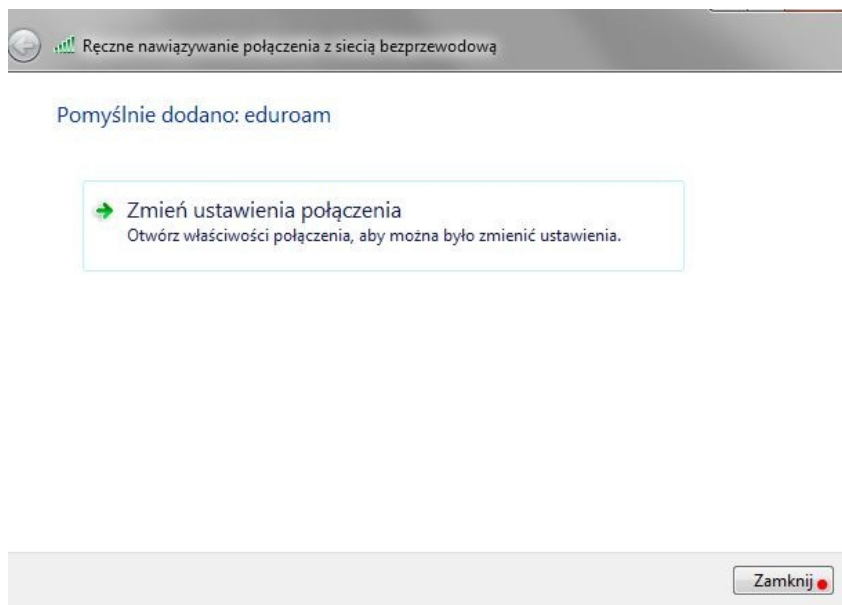
Wybierz Zmień ustawienia połączenia



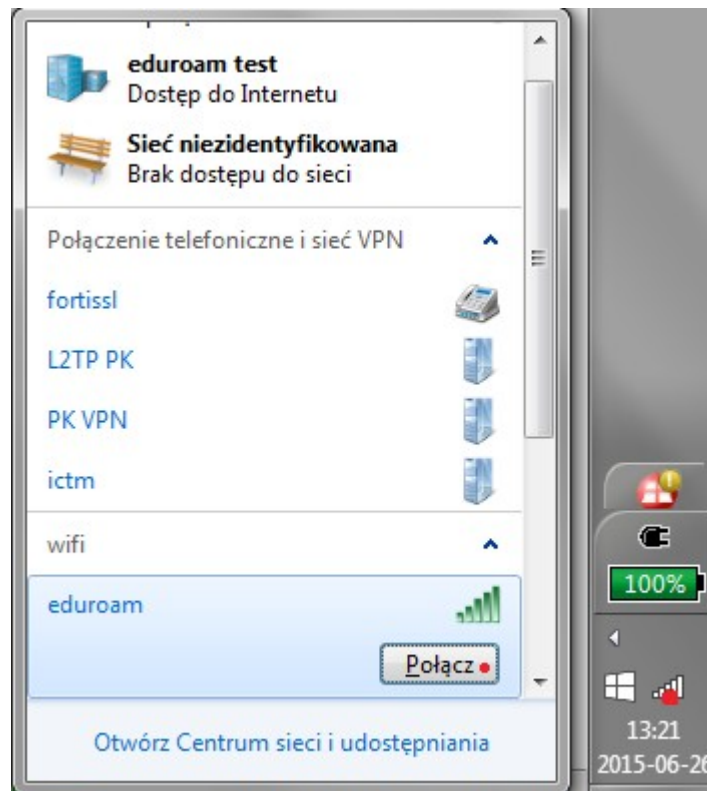
Kliknij zakładkę Zabezpieczenia



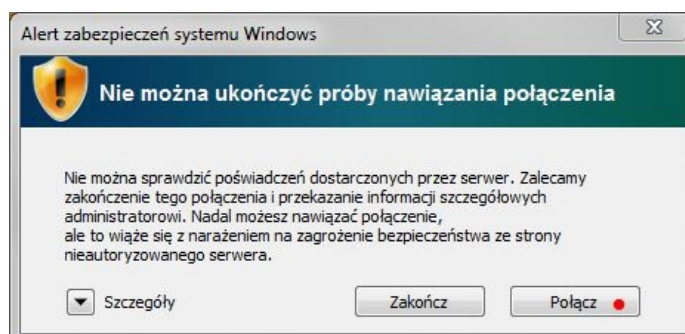
Wybierz metodę uwierzytelniania jako Karta inteligentna lub inny certyfikat
Kliknij OK



Następnie kliknij Zamknij



połącz się z siecią eduroam



Gdy pojawi się alert zabezpieczeń to kliknij Połącz
I ciesz się Internetem!