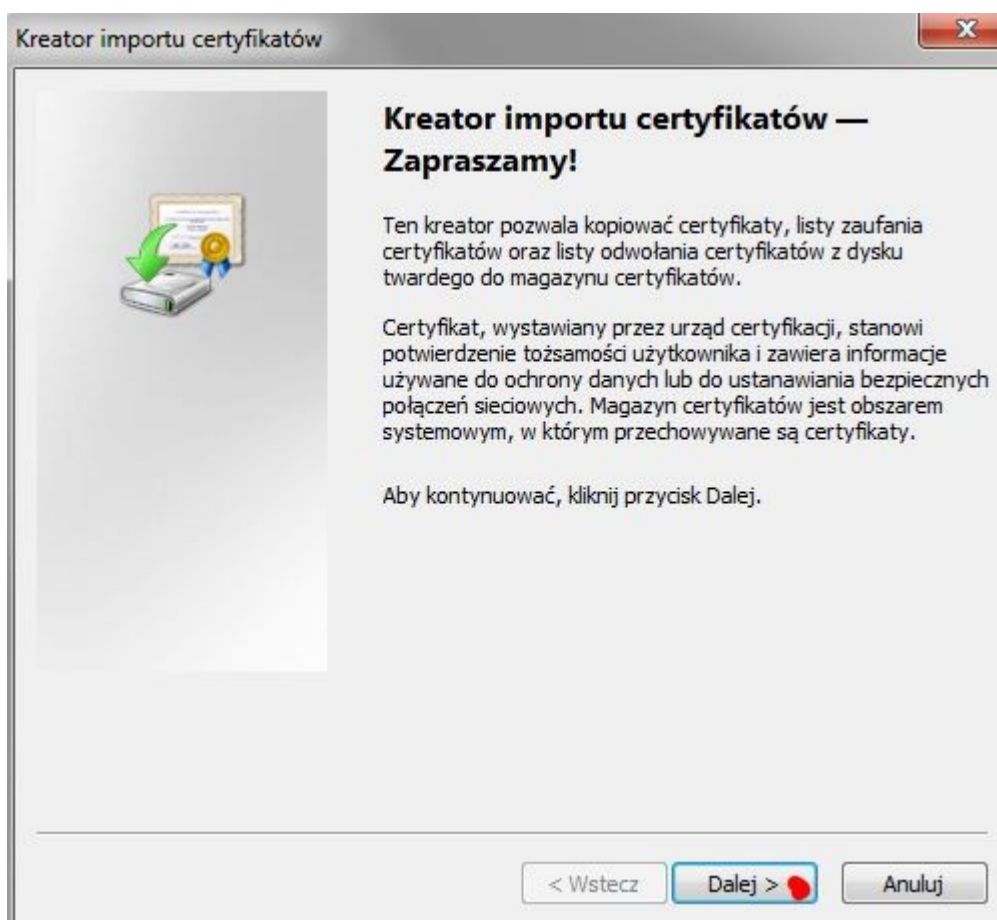


Podłączenie do sieci eduroam

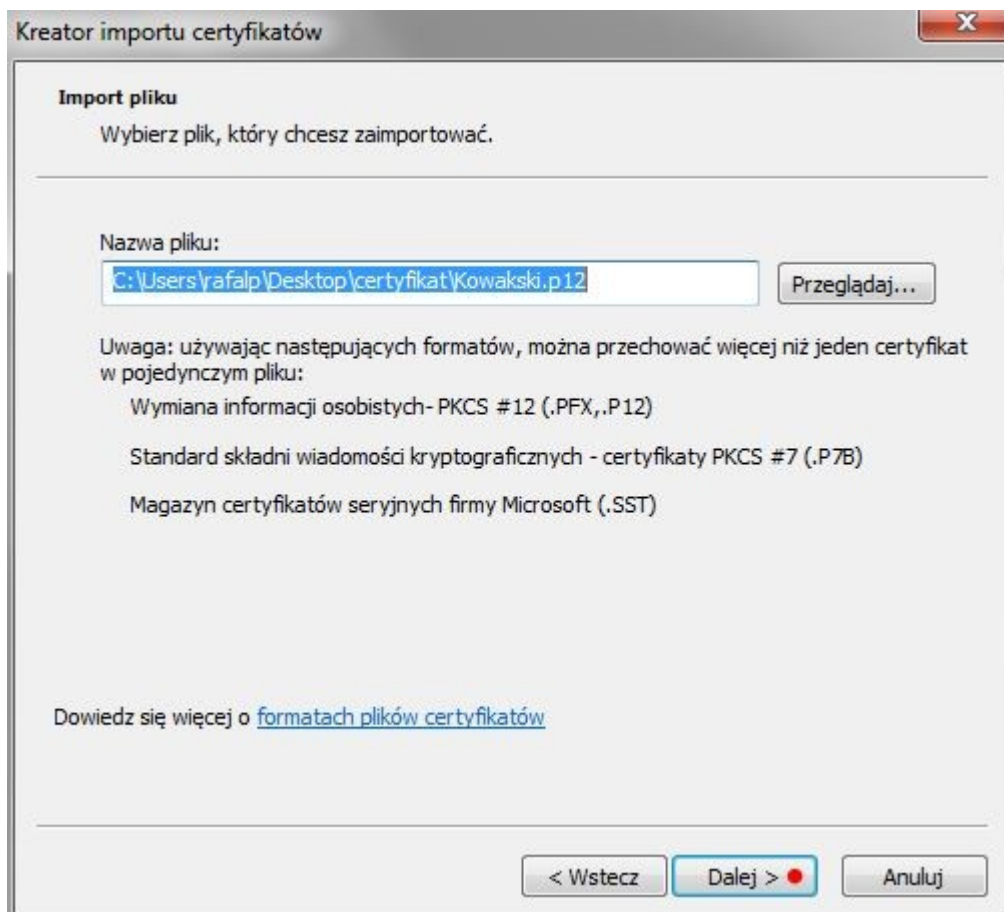
Instrukcja instalacji certyfikatów PKI konfiguracji systemu Windows 10



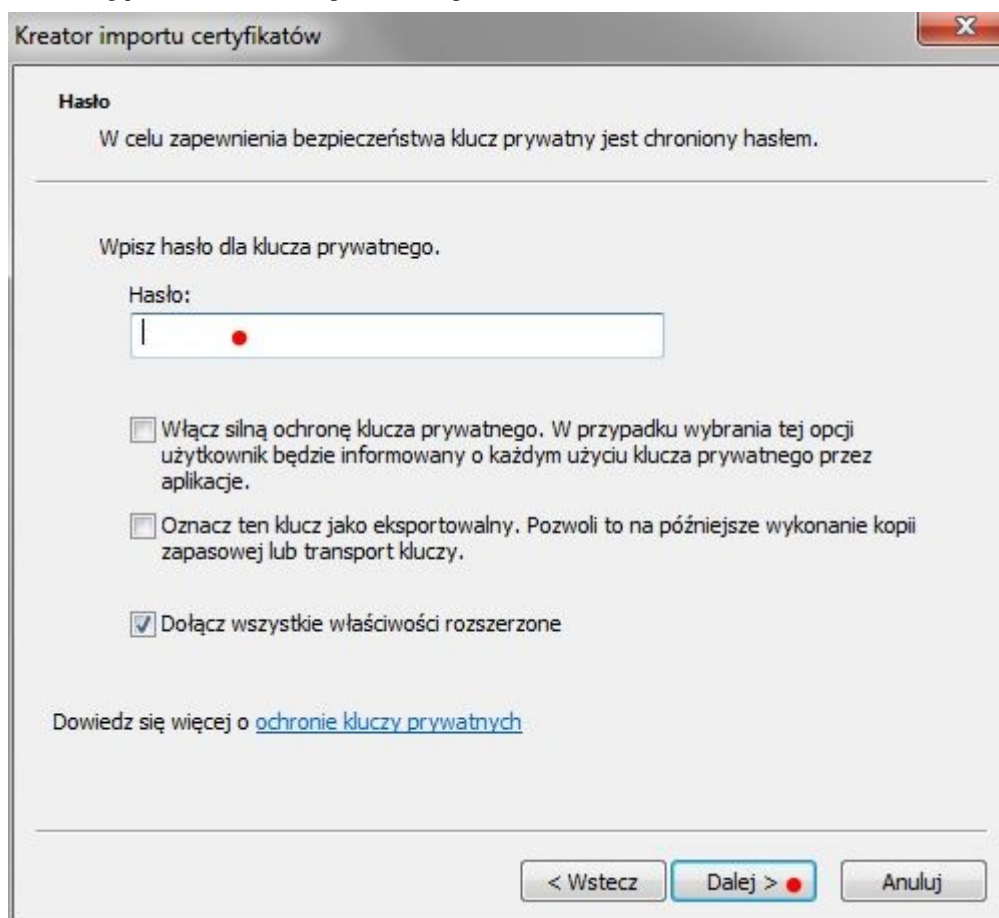
Skopiuj plik z certyfikatem do folderu i kliknij dwa razy



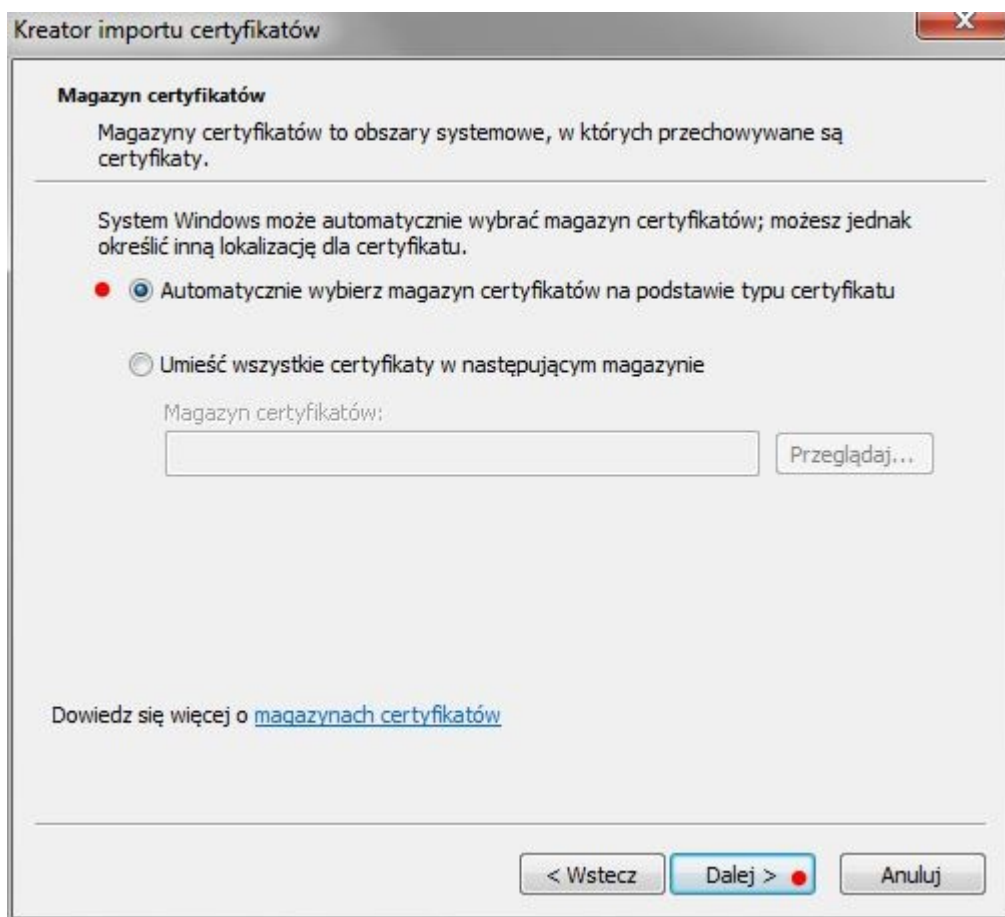
Uruchomi się kreator certyfikatów



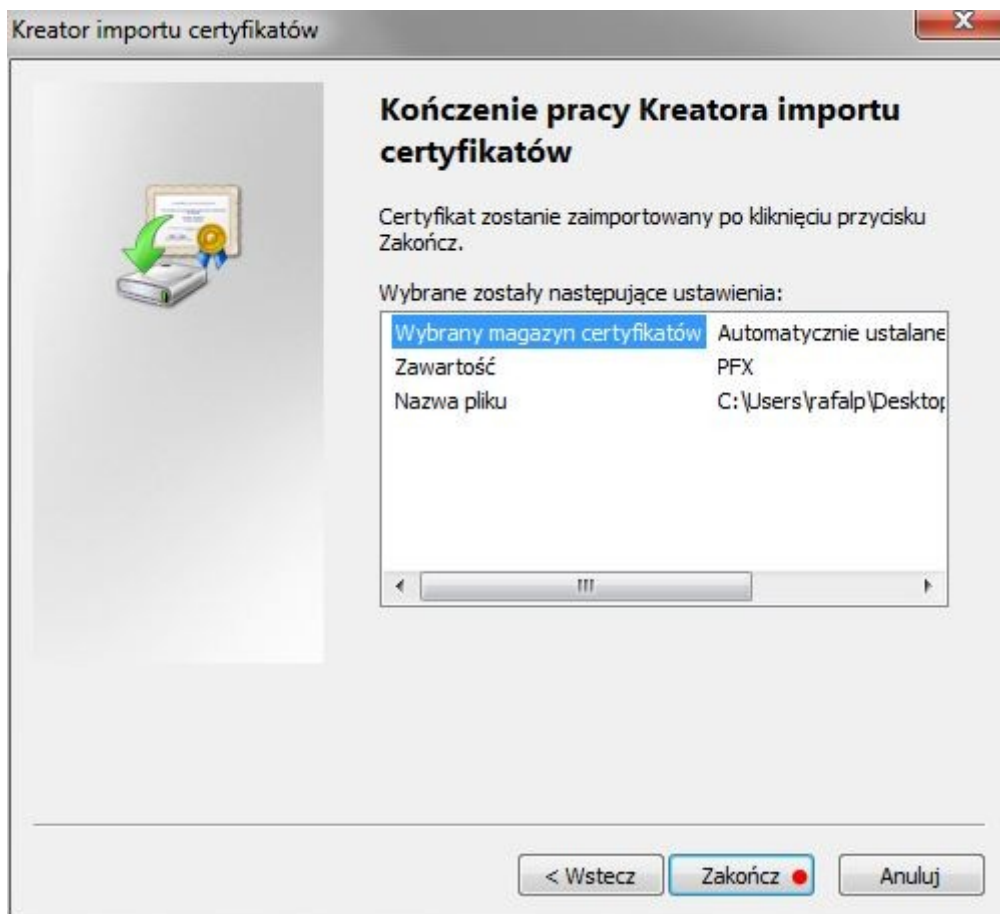
Następnie kliknij Dalej



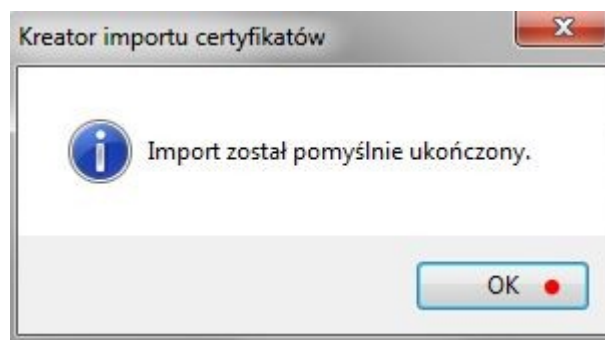
Wprowadź hasło do certyfikatu jakie ustawiłeś podczas rejestracji
I kliknij Dalej



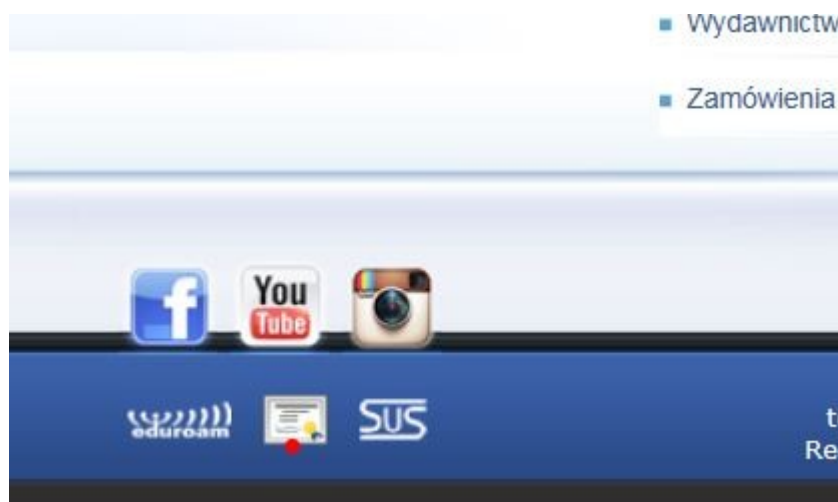
Kliknij Dalej



Kliknij Zakończ



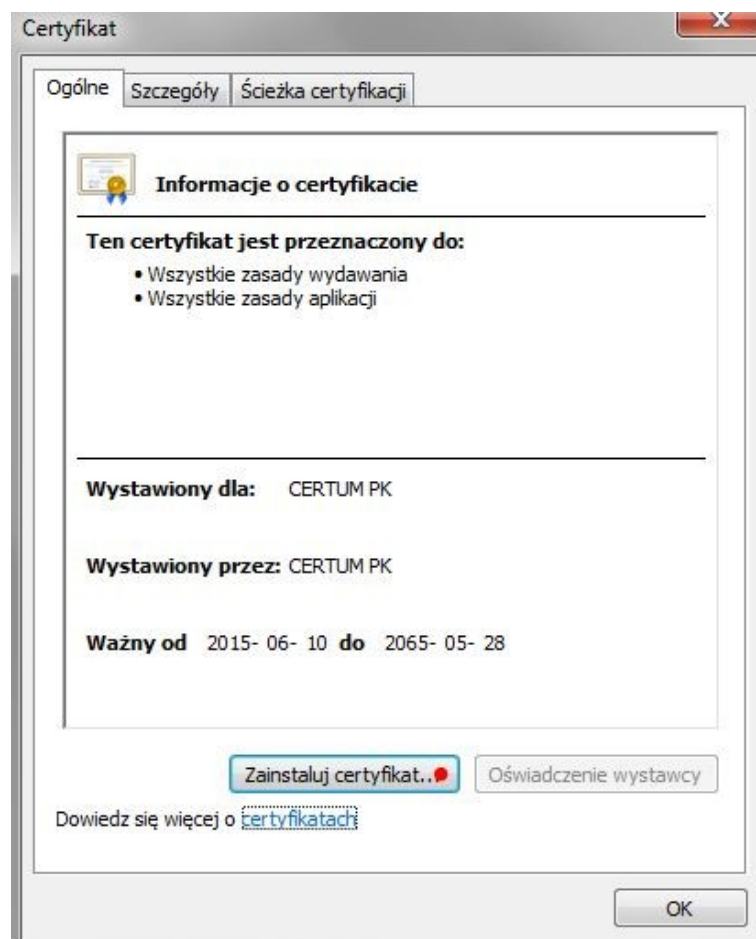
Import zakończony i OK



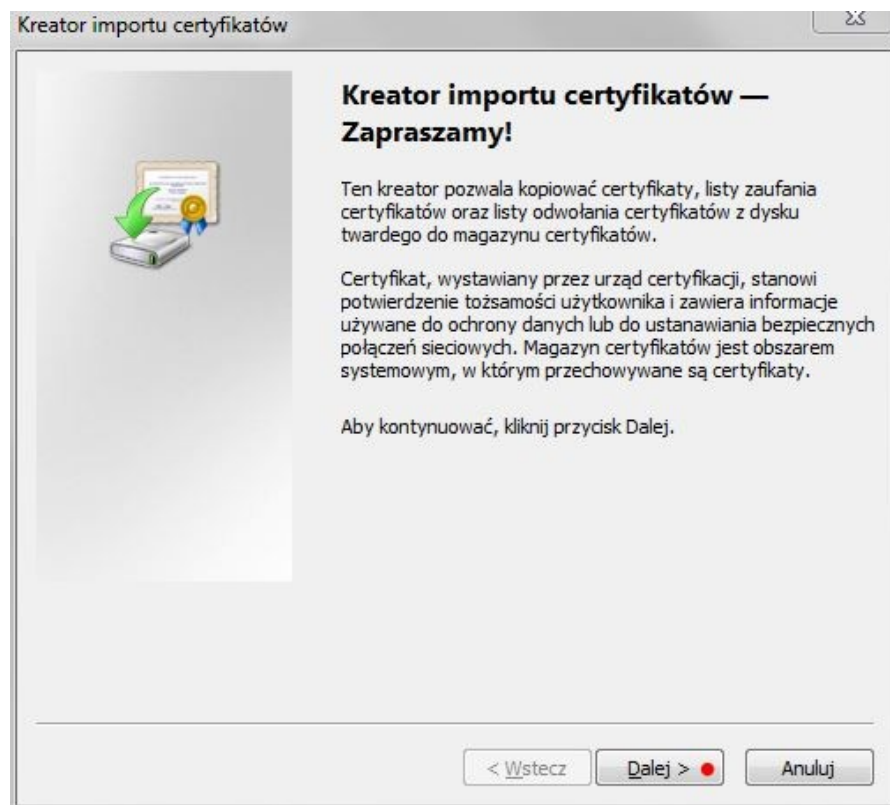
Wejdź na stronę PK po przez np. dane pakietowe.
Na dole strony pk.edu.pl kliknij an ikonę certyfikatu



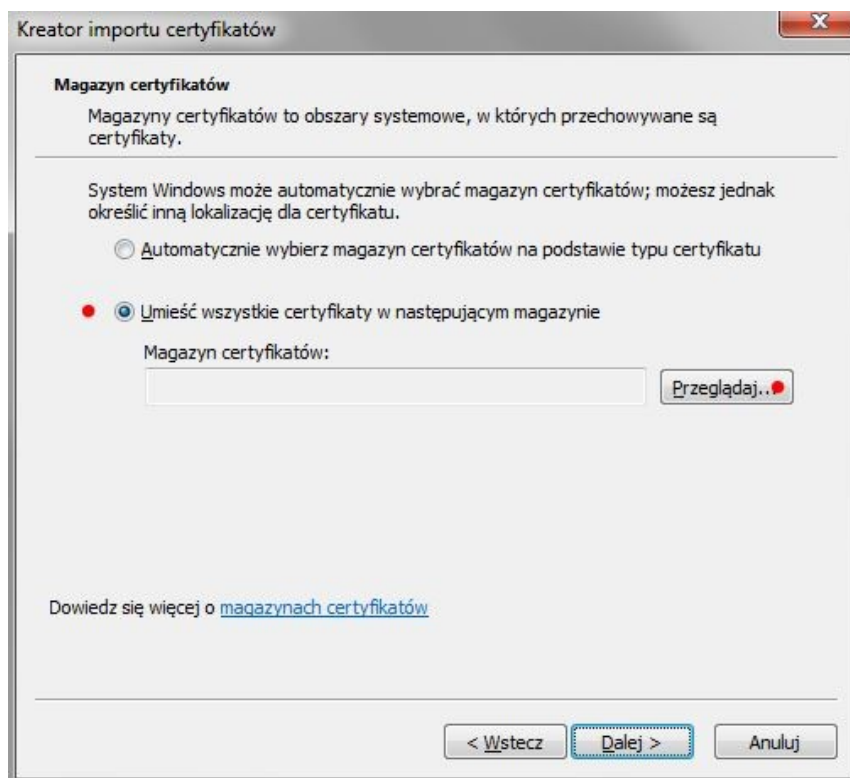
Gdy pojawi się monit pobierania pliku kliknij Otwórz



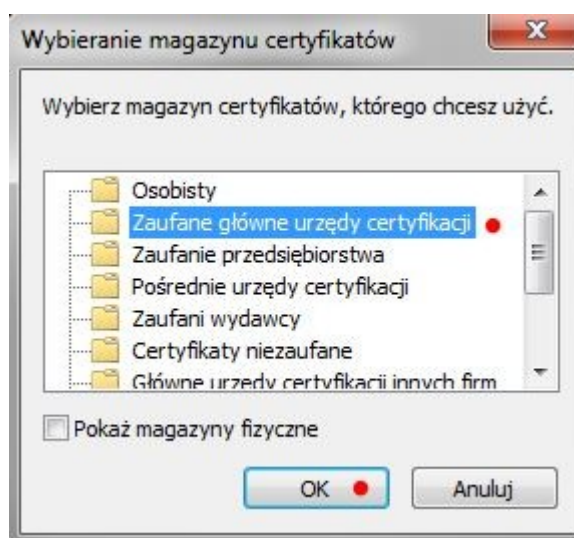
Gdy pojawi się okno informacji o certyfikacie
Kliknij Zainstaluj certyfikat



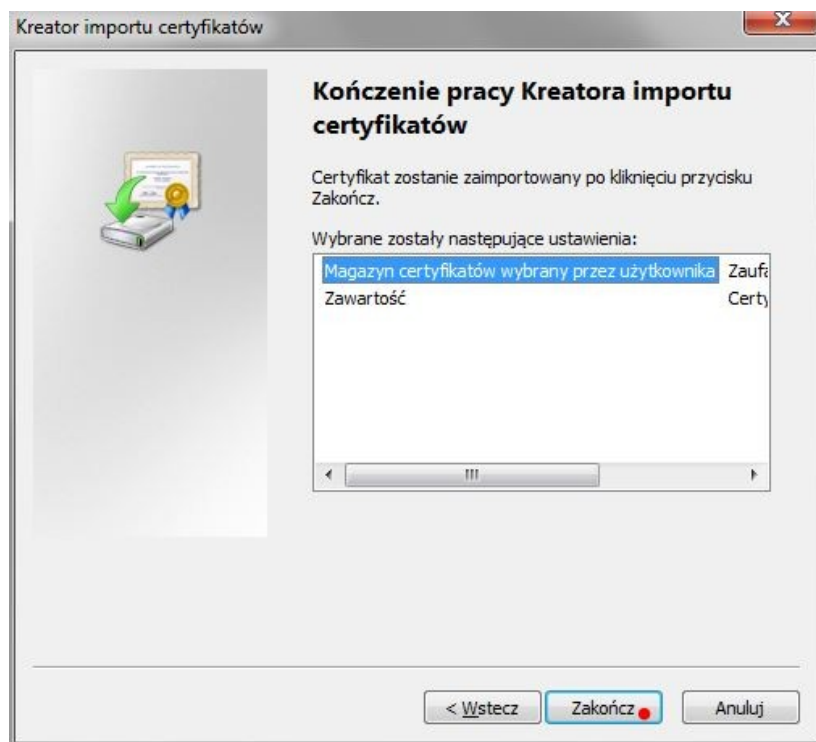
Gdy pojawi się Kreator importu certyfikatu
Kliknij Dalej



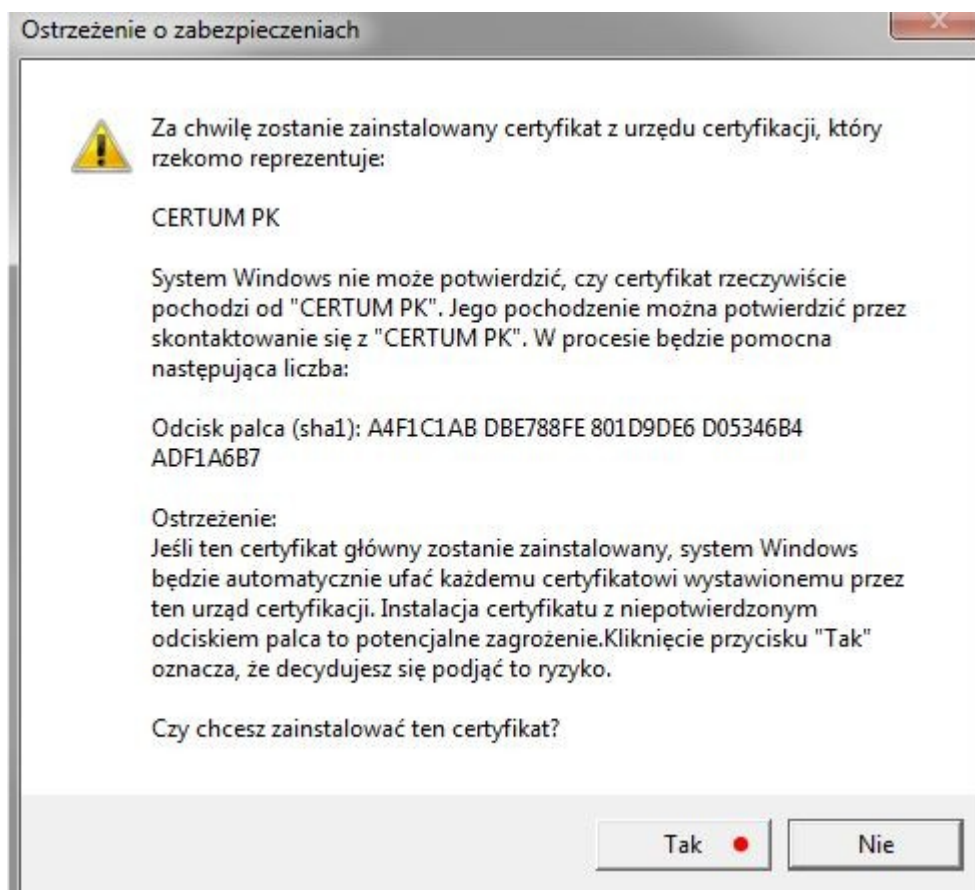
Wybierz opcję Umieść wszystkie certyfikaty w następującym magazynie i kliknij Przeglądaj



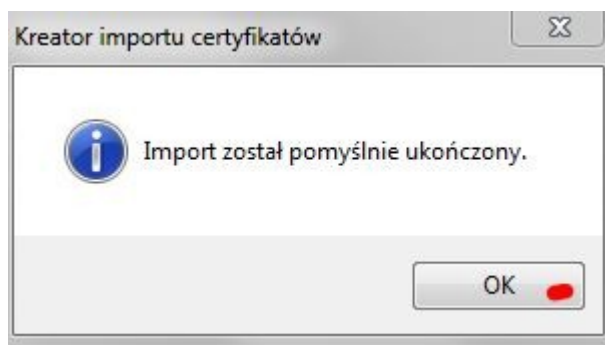
Wybierz Zaufane główne urzędy certyfikacji
Kliknij OK



Potwierdź operację klikając Zakończ

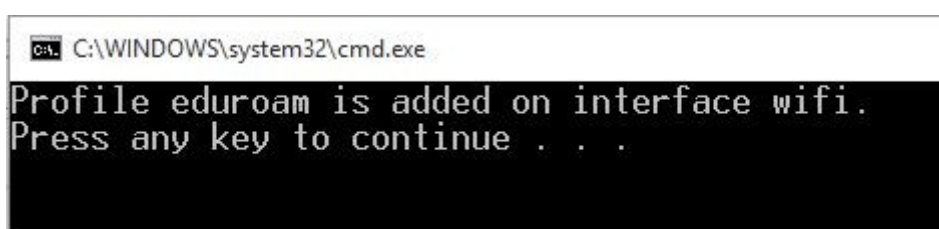


Gdy pojawi się Ostrzeżenie o zabezpieczeniach
Kliknij Tak

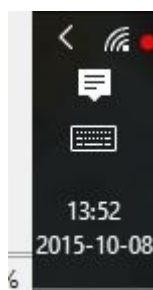


Kliknij OK

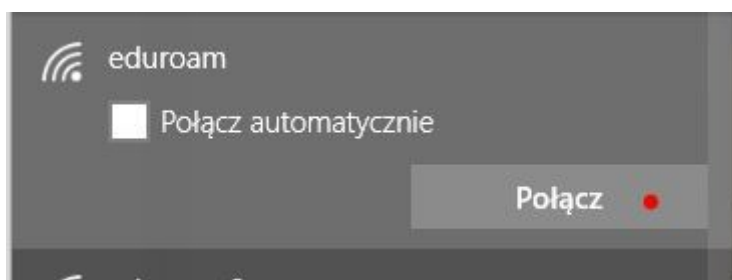
Następnie uruchom skrypt:
dodaj eduroam.bat



Pojawi się komunikat o dodaniu profilu eduroam



Kliknij na ikonę sieci



Wybierz **eduroam** i kliknij Połącz